

LE BULLETIN

Une publication trimestrielle de l'Association des Anciens d'Unisys
2e trimestre 2021 numéro 53 (14e année)

NUMÉRO SPECIAL MERCER

- L'équipe Conseils
- Contexte des résultats 2020
- Un exercice COVID sur 2 ans
- 2022, retour à la normale
- Résultats 2020, synthèse
- Résultats 2020, analyse globale
- Résultats 2020, remboursements

- Résultats 2020, synthèse qualitative
- 100% santé, les premiers enseignements.
- Les raisons de l'évolution du système d'information.
- Les bonnes pratiques
- Service aux assurés

COPYRIGHT MERCER



MERCER : L'ÉQUIPE CONSEIL

Votre équipe conseil



Eric Méon
Consultant



Muriel Elice
Chargée de comptes

Les acteurs des couvertures santé et prévoyance



MERCER : CONTEXTE DES RÉSULTATS 2020, UNE ANNÉE HORS NORMES

COVID 19 : 2 effets contraires sur les comptes Santé

^{er}
1^{er} confinement : le coup d'arrêt 2020

L'analyse de la consommation du portefeuille Mercer montre un arrêt de la consommation médicale pendant le 1^{er} confinement :

- ▶ - 90% des prestations optique en avril par rapport à 2019
- ▶ - 85% des prestations dentaire en avril par rapport à 2019

Les soins n'ont pas été les seuls impactés par le 1^{er} confinement :

- ▶ Report des dossiers transmis au centre de gestion
- ▶ Un deuxième semestre particulièrement chargé en rattrapage de dossiers de gestion papier

Un exercice COVID à regarder sur 2 ans (2020-2021)

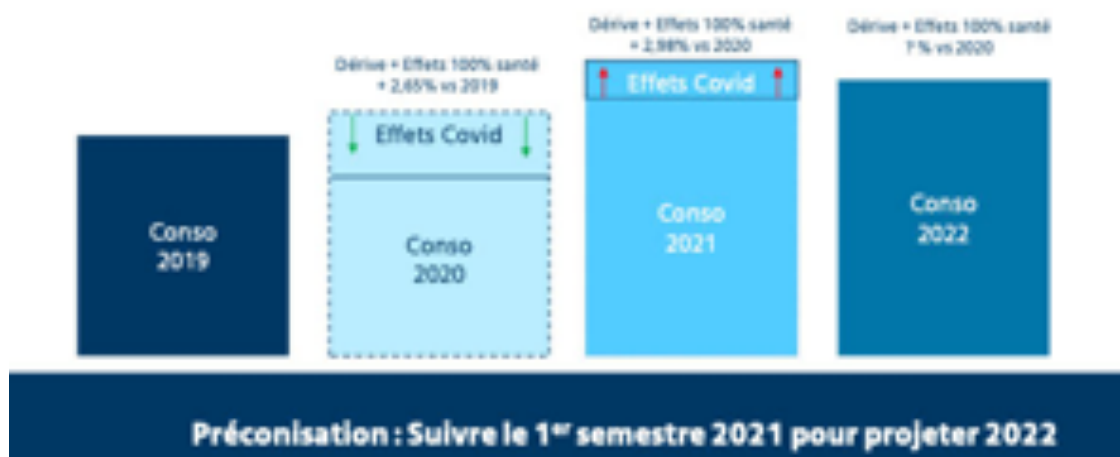


Les effets contraires de la crise sanitaire entre 2020 et 2021 poussent à considérer ces périodes comme un exercice commun de consommation

MERCER : 2022, RETOUR A LA NORMALE

Mercer travaille à la neutralisation des effets Covid sur les consommations Santé pour anticiper les renouvellements 2022

Analyse de la consommation 2020 hors effet confinement et report
 Analyse de la consommation de janvier et février 2021 par rapport à 2020



Préconisation : Suivre le 1^{er} semestre 2021 pour projeter 2022

MERCER : RÉSULTATS SANTÉ 2020

Synthèse des résultats

- Démographie
- On enregistre une légère érosion du nombre d'anciens salariés assurés avec un effectif moyen de 496 en 2020 contre 500 en 2019. Pour autant le nombre total de bénéficiaires est en hausse avec un effectif moyen de 919 contre 908 en 2019, essentiellement en raison d'un nombre d'enfants assurés en hausse (38 en moyenne contre 21 en 2019) et ce en lien avec l'affiliation de jeunes retraités ;
- Résultats financiers
- Le ratio Prestations / Cotisations ressort à 94,1 % en 2020 ; il est logiquement en baisse significative par rapport à 2019 (9,7 points) ;
- Résultats techniques
- Analysées par foyer, toutes les familles de dépenses sont en baisse, certaines de façon très importantes comme l'optique (- 24 %) ou les Consultations et Visites (- 20,3 %). La pharmacie avec - 4 % présente la baisse la plus modérée ;
- On enregistre une baisse de la fréquence de consommation mais aussi des coûts moyens ;
- La qualité du régime se dégrade légèrement avec un taux de couverture de 88,6 % contre 91,4 % en 2019. Pour 100 € de dépense engagée l'assuré reçoit en moyenne 88,60 € de la Sécurité Sociale et de la Mutuelle.
- Cette légère dégradation provient essentiellement de 2 postes :
 - - La chambre particulière dont le taux de couverture passe de 89,4 % en 2019 à 60 % en 2020
 - - Les montures de lunettes pour lesquelles le taux de couverture passe de 81,4 % à 65 %

ANALYSE GLOBALE Cotisations brutes TTC

au 24 février 2021	2019	2020	delta
RETRAITE	1.110.608 €	1.118.872 €	0,74 %
Régimes 2 et 3	921.892 €	937.914 €	➔
Régime 1	188.124 €	180.467 €	↘
Groupe fermé	592 €	490 €	↓

ANALYSE GLOBALE Cotisations nettes HT

au 24 février 2021	2019	2020	delta
RETRAITE	868.865 €	884.052 €	1,75 %
Régimes 2 et 3	728.431 €	741.091 €	➔
Régime 1	130.994 €	142.596 €	➔
Groupe fermé	440 €	365 €	↓

ANALYSE GLOBALE Remboursements

au 24 février 2021	2019		2020	
RETRAITE	902.430 €	103,86 %	832.277 €	94,14 %
Régimes 2 et 3	755.254 €	103,68 %	726.362 €	98,01 %
Régime 1	146.494 €	104,64 %	105.896 €	74,26 %
Groupe fermé	681 €	154,77 %	19 €	5,21 %

CE QU'IL FAUT RETENIR : Le rapport est bénéficiaire en 2020 à 94,18%, en nette amélioration.---

Remboursements sur l'ensemble des bénéficiaires	2019		2020		
	Provisionné	Constaté	Provisionné		
Tous postes	974 783 €	804 079 €	819 523 €	-15.9%	
Hospitalisation	237 571 €	198 904 €	202 219 €	-14.9%	
Forfait hospitalier	56 607 €	44 015 €	44 721 €	-21.0%	
Chambre particulière	87 341 €	83 900 €	85 334 €	-2.3%	
Frais de séjour et de transport	41 195 €	23 846 €	24 080 €	-41.5%	
Honoraires en hospitalisation	52 429 €	47 143 €	48 084 €	-8.3%	
Consultations Visites	61 161 €	46 529 €	47 449 €	-22.4%	
Consultations-Visites Généralistes	18 082 €	12 854 €	13 102 €	-27.5%	
Consultations-Visites Spécialistes	43 079 €	33 674 €	34 347 €	-20.3%	
Pharmacie	124 891 €	116 276 €	116 656 €	-6.6%	
Produits de pharmacie	108 416 €	99 012 €	99 329 €	-8.4%	
Honoraires de dispensation	16 475 €	17 263 €	17 327 €	+ 5.2%	
Dentaire	182 957 €	144 438 €	148 516 €	-18.8%	
Actes et soins dentaires acceptés	14 900 €	13 515 €	13 844 €	-7.1%	
Prothèses et implants acceptés	90 485 €	84 697 €	87 144 €	-3.7%	
Inlay-Cores acceptés	17 543 €	7 810 €	8 005 €	-54.4%	
Orthodontie acceptée	3 039 €	1 650 €	1 692 €	-44.3%	
Parodontologie NR	3 935 €	2 372 €	2 427 €	-38.3%	
Implantologie NR	47 013 €	30 308 €	31 242 €	-33.5%	
Autres postes dentaires NR	6 042 €	4 087 €	4 163 €	-31.1%	
Optique	157 636 €	116 014 €	116 698 €	-26.0%	
Verres de lunettes ou Forfait	122 278 €	91 413 €	91 956 €	-24.8%	
Montures de lunettes	30 343 €	19 128 €	19 236 €	-36.6%	
Lentilles	3 780 €	5 282 €	5 316 €	+40.6%	
Chirurgie réfractive NR	1 235 €	190 €	190 €	-84.6%	
Autres Soins	210 566 €	181 919 €	187 984 €	-10.7%	
Actes techniques et d'imagerie	63 518 €	51 542 €	52 996 €	-16.6%	
Aux. médicaux et sages-femmes	41 880 €	37 261 €	38 588 €	-7.9%	
Médecine douce et assimilée NR	14 120 €	13 022 €	13 456 €	-4.7%	
Analyses et actes de biologie	22 922 €	19 648 €	20 244 €	-11.7%	
Appareillage et autres prothèses	46 081 €	38 807 €	40 460 €	-12.2%	
Cures - Forfait Mater - Obsèques	15 304 €	14 694 €	15 048 €	-1.7%	
Majorations et autres postes	6 741 €	6 945 €	7 192 €	+ 6.7%	

Remboursement moyen par foyer

	2019	2020			
	Provisionné	Constaté	Provisionné		
Tous postes	1 296 €	1 098 €	1 119 €	📉	-13.6%
Hospitalisation	316 €	272 €	276 €	📉	-12.6%
Forfait hospitalier	75 €	60 €	61 €	📉	-18.8%
Chambre particulière	116 €	115 €	117 €	📈	+0.4%
Frais de séjour et de transport	55 €	33 €	33 €	📉	-40.0%
Honoraires en hospitalisation	70 €	64 €	66 €	📉	-5.8%
Consultations Visites	81 €	64 €	65 €	📉	-20.3%
Consultations-Visites Généralistes	24 €	18 €	18 €	📉	-25.6%
Consultations-Visites Spécialistes	57 €	46 €	47 €	📉	-18.1%
Pharmacie	166 €	159 €	159 €	📉	-4.0%
Produits de pharmacie	144 €	135 €	136 €	📉	-5.9%
Honoraires de dispensation	22 €	24 €	24 €	📈	+8.0%
Dentaire	243 €	197 €	203 €	📉	-16.6%
Actes et soins dentaires acceptés	20 €	18 €	19 €	📉	-4.6%
Prothèses et implants acceptés	120 €	116 €	119 €	📈	-1.1%
Inlay-Cores acceptés	23 €	11 €	11 €	📉	-53.1%
Orthodontie acceptée	4 €	2 €	2 €	📉	-42.8%
Parodontologie NR	5 €	3 €	3 €	📉	-36.7%
Implantologie NR	63 €	41 €	43 €	📉	-31.7%
Autres postes dentaires NR	8 €	6 €	6 €	📉	-29.2%
Optique	210 €	158 €	159 €	📉	-24.0%
Verres de lunettes ou Forfait	163 €	125 €	126 €	📉	-22.7%
Montures de lunettes	40 €	26 €	26 €	📉	-34.9%
Lentilles	5 €	7 €	7 €	📈	+44.5%
Chirurgie réfractive NR	2 €	0 €	0 €	📉	-84.2%
Autres Soins	280 €	248 €	257 €	📉	-8.3%
Actes techniques et d'imagerie	84 €	70 €	72 €	📉	-14.3%
Aux. médicaux et sages-femmes	56 €	51 €	53 €	📉	-5.3%
Médecine douce et assimilée NR	19 €	18 €	18 €	📉	-2.1%
Analyses et actes de biologie	30 €	27 €	28 €	📉	-9.3%
Appareillage et autres prothèses	61 €	53 €	55 €	📉	-9.8%
Cures - Forfait Mater - Obsèques	20 €	20 €	21 €	📈	+1.0%
Majorations et autres postes	9 €	9 €	10 €	📈	+9.6%

Fréquence moyenne par bénéficiaire et remboursement moyen par acte	Fréquences moyennes par bénéficiaire				Remboursements moyens par acte		
	2019 Provisionné	2020 Constaté	2020 Provisionné		2019	2020	
Tous postes	71.92	84.00	69.03	📉 -2.9%	10.0 €	9.0 €	📉 -9.8%
Hospitalisation	4.38	3.76	3.71	📉 -15.3%	43.2 €	45.3 €	📈 +4.8%
Forfait hospitalier	2.28	1.84	1.87	📉 -18.0%	19.8 €	19.9 €	📈 +0.4%
Chambre particulière	1.21	1.18	1.20	📉 -1.1%	57.6 €	59.3 €	📈 +3.0%
Frais de séjour et de transport	0.39	0.25	0.24	📉 -37.6%	84.8 €	82.8 €	📉 -2.3%
Honoraires en hospitalisation	0.51	0.50	0.41	📉 -20.3%	81.9 €	98.3 €	📈 +20.0%
Consultations Visites	3.34	2.73	2.67	📉 -19.6%	14.6 €	14.7 €	📈 +0.9%
Consultations-Visites Généralistes	1.53	1.26	1.20	📉 -21.6%	9.4 €	9.1 €	📉 -3.6%
Consultations-Visites Spécialistes	1.80	1.48	1.47	📉 -18.3%	19.1 €	19.4 €	📈 +1.7%
Pharmacie	47.92	59.63	46.57	📈 -2.8%	2.1 €	2.1 €	📈 +0.2%
Produits de pharmacie	31.35	33.96	27.05	📉 -13.7%	2.8 €	3.1 €	📈 +10.7%
Honoraires de dispensation	16.57	25.66	19.52	📈 +17.8%	0.8 €	0.7 €	📉 -7.0%
Dentaire	1.71	1.44	1.43	📉 -16.3%	85.3 €	86.2 €	📈 +1.0%
Actes et soins dentaires acceptés	1.25	1.03	1.04	📉 -16.5%	9.5 €	11.0 €	📈 +16.0%
Prothèses et implants acceptés	0.23	0.21	0.21	📉 -9.1%	313.5 €	346.1 €	📈 +10.4%
Inlay-Cores acceptés	0.07	0.05	0.05	📉 -28.1%	196.8 €	130.1 €	📉 -33.9%
Orthodontie acceptée	0.01	0.00	0.00	📉 -52.7%	337.0 €	413.6 €	📈 +22.7%
Parodontologie NR	0.03	0.02	0.02	📉 -40.8%	109.1 €	118.4 €	📈 +8.6%
Implantologie NR	0.10	0.07	0.06	📉 -33.1%	390.9 €	404.9 €	📈 +3.6%
Autres postes dentaires NR	0.03	0.06	0.04	📈 +58.3%	172.1 €	78.1 €	📉 -54.6%
Optique	0.67	0.54	0.54	📉 -19.6%	186.8 €	179.3 €	📉 -4.0%
Verres de lunettes ou Forfait	0.45	0.33	0.34	📉 -24.9%	217.2 €	226.8 €	📈 +4.4%
Montures de lunettes	0.19	0.15	0.15	📉 -17.9%	129.1 €	103.9 €	📉 -19.5%
Lentilles	0.03	0.05	0.05	📈 +44.7%	90.0 €	91.2 €	📈 +1.3%
Chirurgie réfractive NR	0.00	0.00	0.00	📉 -47.9%	308.8 €	95.0 €	📉 -69.2%
Autres Soins	13.90	16.77	14.91	📈 +7.3%	12.1 €	10.5 €	📉 -13.2%
Actes techniques et d'imagerie	2.67	2.23	2.20	📉 -17.6%	19.0 €	20.0 €	📈 +5.5%
Aux. médicaux et sages-femmes	4.84	4.94	4.88	📈 +0.9%	6.9 €	6.6 €	📉 -4.8%
Médecine douce et assimilée NR	0.23	0.23	0.23	📈 +0.3%	48.7 €	48.2 €	📉 -1.0%
Analyses et actes de biologie	2.24	1.96	1.84	📉 -17.7%	8.2 €	9.1 €	📈 +11.9%
Appareillage et autres prothèses	0.38	0.33	0.34	📉 -12.3%	96.1 €	100.3 €	📈 +4.4%
Cures - Forfait Mater - Obsèques	0.06	0.01	0.01	📉 -78.3%	221.3 €	1 046.0 €	📈 +372.6%
Majorations et autres postes	3.48	7.07	5.40	📈 +55.2%	1.5 €	1.1 €	📉 -28.3%

Référentiel Mercer :

Remboursement moyen par acte selon la zone

	Zone 1	Zone 2	Zone 3
Chambre particulière	72 €	70 €	61 €
Prothèses et implants acceptés	372 €	372 €	354 €
Verres de lunettes ou Forfait	142 €	131 €	142 €
Montures de lunettes	131 €	129 €	126 €

A RETENIR : Sur 100 euros dépensés, un assuré est remboursé en moyenne à hauteur de 88,60 euros.
(Sécurité Sociale + contrat Unisys)

Synthèse qualitative :

Principaux indicateurs qualitatifs (Données provisionnées)	Nombre d'actes			Taux de couverture		
	2019	2020		2019	2020	
Tous postes	90 208	84 033	⬇️ -6.8%	91.4%	88.6%	⬇️ -3.0%
Hospitalisation	5 498	4 467	⬇️ -18.8%	95.3%	85.1%	⬇️ -10.7%
Forfait hospitalier	2 855	2 247	⬇️ -21.3%	99.9%	99.7%	⬇️ -0.2%
Chambre particulière	1 517	1 440	⬇️ -5.1%	89.4%	60.0%	⬇️ -32.8%
Frais de séjour et de transport	486	291	⬇️ -40.2%	98.8%	99.9%	⬆️ + 1.1%
Honoraires en hospitalisation	640	489	⬇️ -23.5%	91.0%	93.5%	⬆️ + 2.8%
Consultations Visites	4 184	3 218	⬇️ -23.1%	95.3%	94.9%	⬇️ -0.4%
Consultations-Visites Généralistes	1 923	1 446	⬇️ -24.8%	98.5%	98.0%	⬇️ -0.5%
Consultations-Visites Spécialistes	2 261	1 773	⬇️ -21.6%	93.6%	93.4%	⬇️ -0.3%
Pharmacie	60 106	56 037	⬇️ -6.8%	98.7%	98.9%	⬆️ + 0.2%
Dentaire	2 144	1 722	⬇️ -19.7%	70.6%	71.8%	⬆️ + 1.8%
Actes et soins dentaires acceptés	1 565	1 254	⬇️ -19.9%	92.1%	89.4%	⬇️ -2.9%
Prothèses et implants acceptés	289	252	⬇️ -12.8%	71.2%	72.8%	⬆️ + 2.1%
Inlay-Cores acceptés	89	62	⬇️ -31.0%	94.6%	92.6%	⬇️ -2.1%
Orthodontie acceptée	9	4	⬇️ -54.6%	93.3%	96.6%	⬆️ + 3.5%
Parodontologie NR	36	20	⬇️ -43.2%	33.3%	42.4%	⬆️ + 27.3%
Implantologie NR	120	77	⬇️ -35.8%	58.6%	55.1%	⬇️ -5.9%
Autres postes dentaires NR	35	53	⬆️ + 51.8%	38.8%	48.7%	⬆️ + 25.6%
Optique	844	651	⬇️ -22.9%	89.2%	83.9%	⬇️ -6.0%
Verres de lunettes ou Forfait	563	405	⬇️ -28.0%	91.2%	88.7%	⬇️ -2.8%
Montures de lunettes	235	185	⬇️ -21.2%	81.4%	65.0%	⬇️ -20.2%
Lentilles	42	58	⬆️ + 38.8%	95.8%	94.6%	⬇️ -1.2%
Chirurgie réfractive NR	4	2	⬇️ -50.0%	89.4%	100.0%	⬆️ + 11.9%
Autres Soins	17 432	17 937	⬆️ + 2.9%	97.0%	97.1%	⬆️ + 0.1%
Actes techniques et d'imagerie	3 346	2 645	⬇️ -20.9%	95.7%	95.8%	⬆️ + 0.1%
Aux. médicaux et sages-femmes	6 069	5 875	⬇️ -3.2%	99.7%	99.7%	⬇️ -0.0%
Médecine douce et assimilée NR	290	279	⬇️ -3.7%	82.0%	83.0%	⬆️ + 1.3%
Analyses et actes de biologie	2 811	2 218	⬇️ -21.1%	100.0%	99.9%	⬇️ -0.1%
Appareillage et autres prothèses	479	403	⬇️ -15.9%	68.9%	70.1%	⬆️ + 1.7%
Cures - Forfait Mater - Obsèques	69	14	⬇️ -79.2%			
Majorations et autres postes	4 368	6 502	⬆️ + 48.8%			

Copyright 2019 Mercer LLC. All rights reserved.

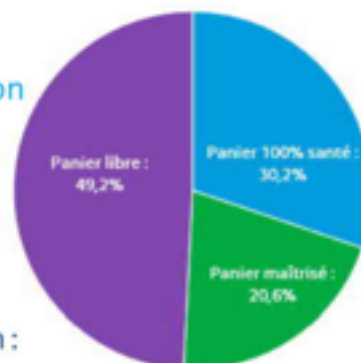
100% SANTÉ, LES PREMIERS ENSEIGNEMENTS

Sur l'optique, une réforme sans effet pour les entreprises avec des réseaux de soins

	Verres simples	Verres complexes	Monture
Taux d'utilisation du panier libre	99,7%	99,8%	99,9%
Taux d'utilisation d'un réseau de soins (<i>Itelis, Kalixia, carte blanche, etc</i>)	81,6%	78,7%	48,4%
Taux de couverture moyen	89,6%	85,2%	72,9%



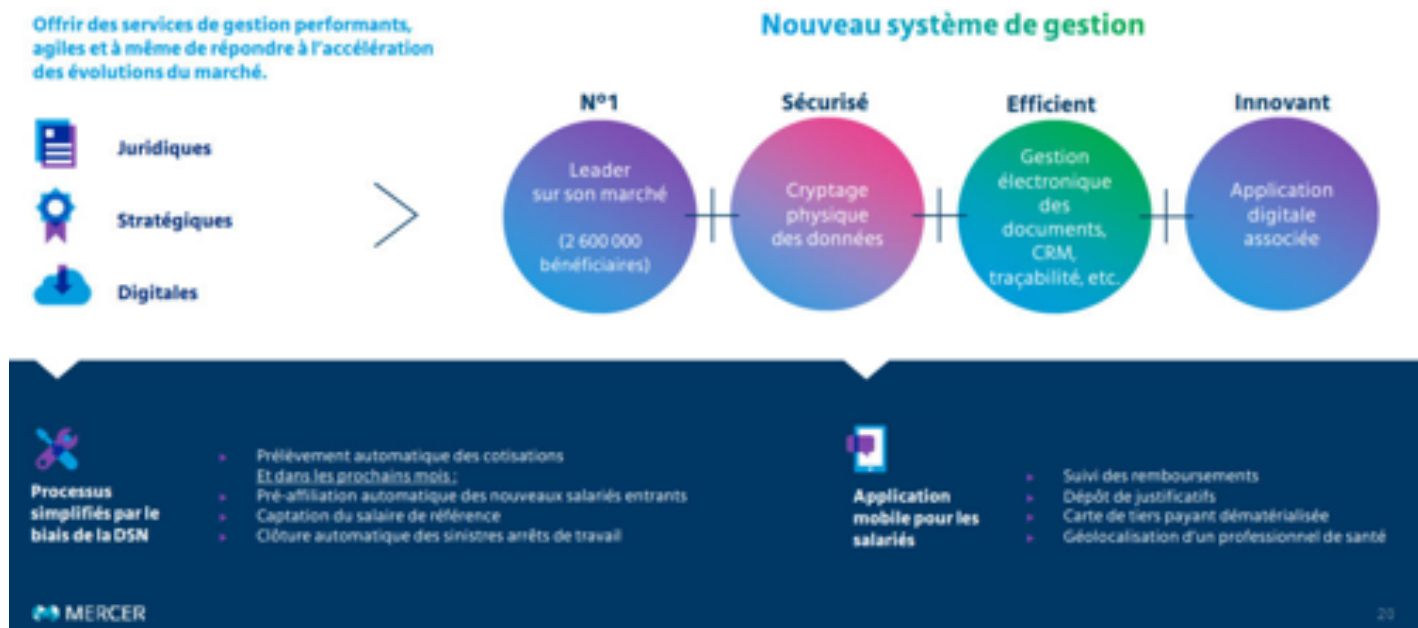
Sur le dentaire, un vrai arbitrage de consommation



	Panier 100% santé	Panier Maîtrisé	Panier Libre
Dépense engagée moyenne / acte	455€	711€	381€
Taux de couverture moyen	95,3%*	83,2%	81,7%

*Taux inférieur à 100% car certains actes de début 2020 ont été mal codifiés par les dentistes (temps d'adaptation des dentistes).

LES RAISONS DE L'ÉVOLUTION DU SYSTÈME D'INFORMATION



LES BONNES PRATIQUES

Le report des soins post-covid et l'évolution de notre outil de gestion ont engendré une dégradation du service délivré. Nous le déplorons et avons pris des mesures importantes pour rétablir la qualité de services.

Les 3 points clés pour optimiser la gestion de vos demandes :

Privilégier l'utilisation de « mon dépôt de documents » sur votre espace MercerNet pour transmettre vos factures, devis ou transmettre des justificatifs. Cette solution nous permet de traiter un plus grand nombre de demandes et de prioriser les montants les plus importants.

Privilégier les appels de mercredi à vendredi, les lundis, mardis et samedis étant les jours les plus appelés.

Nul besoin de relancer. Les canaux de communication que nous vous proposons ont évolué récemment. Néanmoins toutes vos demandes sont reçues et seront bien traitées. Les relances ou les contacts sur le même sujet (*mail, téléphone, courrier, scan, ... Nous recevons parfois jusqu'à 12 itérations*) accroissent les délais de traitement.

SERVICE AUX ASSURÉS

Application Smartphone : suivez vos remboursements en temps réel, photographiez et envoyez vos justificatifs, modifiez vos données personnelles, consultez vos bénéficiaires, géolocalisez un professionnel de santé, téléchargez votre carte de tiers payant, ... et accédez à une multitude d'autres services.

Carte de Tiers Payant : Elle devient éco-responsable et 100% digitale. Tous les assurés ayant une adresse mail sont concernés. Elle est disponible dès aujourd'hui. Lorsque la prochaine sera disponible, vous recevrez un email indiquant qu'elle est disponible dans votre espace assuré. Toujours à jour, elle est disponible 7j/7 24h/24.9