



PARTAGEONS NOS PASSIONS

La sculpture sur bois, par Maurice



Le maître en son atelier



PARTAGEONS NOS PASSIONS

La sculpture sur bois, par Maurice



- 1 Cheval race shire
- 2 Blason de Picardie
- 3 Le bug de l'an 2000
- 4 Golgotha
- 5 Une reine égyptienne
- 6 La reine mère TYI
- 7 Elephant d'Asie
- 8 Médaillon à la tête de cheval
- 9 Une tête d'ours
- 10 Un masque de viking
- 11 Une vierge en prière
- 12 La communiant
- 13 Le blason de Normandie
- 14 Marie-Madeleine
- 15 Marie-Madeleine *détails*
- 16 Dogue français
- 17 Emilie
- 18 Mon petit-fils
- 19 Panthère noire
- 20 Sainte Catherine d'Alexandrie (2015)
- 21 Un berger Masai (2016)
- 22 Idole dans Tintin, l'oreille cassée (2017)



PARTAGEONS NOS PASSIONS

La sculpture sur bois, par Maurice



CHEVAL DE RACE "SHIRE"

bois : iroko

taille: 20 cm.

Ce cheval a été inspiré par un jouet de mon petit-fils .

Le shire est le plus grand cheval existant : 1,80 m au garrot et sa tête culmine à 2 m. Il faut l'admirer au salon agricole de Paris.



PARTAGEONS NOS PASSIONS

La sculpture sur bois, par Maurice



LE BLASON DE PICARDIE

bois : hêtre

taille : 25 cm x 35 cm

Pour faire un pendant à ce blason, j'ai réalisé le blason de Normandie.



PARTAGEONS NOS PASSIONS

La sculpture sur bois, par Maurice



LE BUG DE L'AN 2000

bois : iroko

taille : 23 cm

Le Bug de l'an 2000 est un nSud un peu mal fichu essai de copie d'une sculpture de Beaubourg.



PARTAGEONS NOS PASSIONS

La sculpture sur bois, par Maurice



GOLGOTHA

bois : thuyia taille : 50 cm.

Ce crucifix est une création.

J'ai récupéré une branche de thuya arrachée par la tempête de 1999.

La forme générale était donnée et je n'ai fait que terminer ce que la nature avait ébauché.



PARTAGEONS NOS PASSIONS

La sculpture sur bois, par Maurice



UNE REINE EGYPTIENNE

bois : iroko

taille : 45 cm.

**Avec l'égyptienne, j'ai voulu refaire la tête de Néfertiti !
Vous voyez la différence.**



PARTAGEONS NOS PASSIONS
La sculpture sur bois, par Maurice



**La reine TYI, mère d'Akhenaton et
grand-mère de Toutankhamon**



PARTAGEONS NOS PASSIONS

La sculpture sur bois, par Maurice



UN ÉLÉPHANT D'ASIE

bois : sycamore

taille : 20 cm x 30 cm

Cet éléphant a été ma première sculpture.

C'est un petit bas-relief avec un dessin dans le bois un peu plus accentué.



PARTAGEONS NOS PASSIONS

La sculpture sur bois, par Maurice



MÉDAILLON A LA TÊTE DE CHEVAL

bois : hêtre

taille : 20 cm.

Ce médaillon a été réalisé à partir d'une médaille que mon grand-père avait gagnée dans un concours agricole.



PARTAGEONS NOS PASSIONS

La sculpture sur bois, par Maurice



UNE TÊTE D'OURS

bois : azoubé

taille : 40 cm.

Cette tête d'ours grizzli m'a été suggérée par les sculptures de Ponpon. Il a sculpté une tête d'ours polaire qui m'a donné l'envie de faire cette tête.



PARTAGEONS NOS PASSIONS

La sculpture sur bois, par Maurice



UN MASQUE DE VIKING

bois : sycomore

taille : 25 cm.

Pour ma deuxième sculpture, j'ai réalisé ce masque inspiré par l'une des 4 têtes retrouvées sur le chariot d'Oseberg. C'est un peu plus épais que le bas-relief.



PARTAGEONS NOS PASSIONS

La sculpture sur bois, par Maurice



UNE VIERGE EN PRIÈRE

bois : sycomore taille : 35 cm.

J'avais un manuel du parfait sculpteur et dans ce manuel figurait une vierge en prière. C'est ce que j' ai tenté de faire.

Par rapport au modèle, la tête est un peu plus large.



PARTAGEONS NOS PASSIONS

La sculpture sur bois, par Maurice



LA COMMUNIANTE

bois : merisier taille : 35 cm.

Cette sculpture a été réalisée pour célébrer
une communion solennelle familiale.



PARTAGEONS NOS PASSIONS

La sculpture sur bois, par Maurice



LE BLASON DE NORMANDIE

bois : hêtre

taille : 35 cm x 30 cm.

Pendant du blason de Picardie, je l'ai réalisé en hommage à mes ancêtres vikings.



PARTAGEONS NOS PASSIONS

La sculpture sur bois, par Maurice



MARIE-MADELEINE

bois : chêne

hauteur : 50 cm.

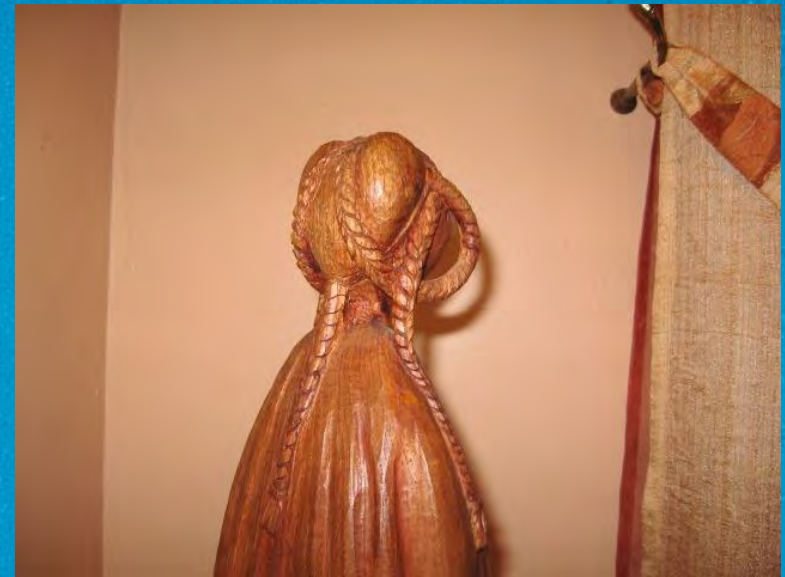
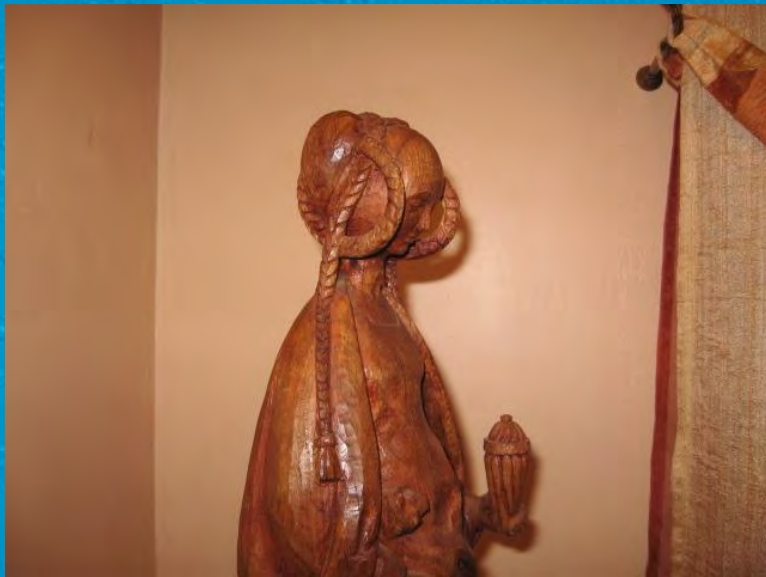
Copie en 1/2 hauteur d'une statue du musée de Cluny.

Ecole flamande vers 1500.



PARTAGEONS NOS PASSIONS

La sculpture sur bois, par Maurice



Marie-Madeleine
détails



PARTAGEONS NOS PASSIONS

La sculpture sur bois, par Maurice



DOGUE FRANCAIS

bois : cèdre
hauteur : 20 cm.
Chien stylisé.



PARTAGEONS NOS PASSIONS

La sculpture sur bois, par Maurice



EMILIE



PARTAGEONS NOS PASSIONS
La sculpture sur bois, par Maurice



MON PETIT-FILS



PARTAGEONS NOS PASSIONS

La sculpture sur bois, par Maurice



PANTHÈRE NOIRE (ébène)



PARTAGEONS NOS PASSIONS

La sculpture sur bois, par Maurice



Sainte Catherine d'Alexandrie (chêne 30 cm, 2015)



PARTAGEONS NOS PASSIONS

La sculpture sur bois, par Maurice



un berger Masai (2016)



Idole dans « TINTIN , L'oreille cassée » (tilleul coloré chêne, 2017)



PARTAGEONS NOS PASSIONS

La sculpture sur bois, par Maurice



Tête de Christ en bas-relief, d'après le crucifix de la cathédrale de Biarritz (2018)



PARTAGEONS NOS PASSIONS

La sculpture sur bois, par Maurice



PETIT LEXIQUE

CHARIOT d'OSENBERG : se trouvait dans le bateau d'Osenberg en Norvège découvert dans une sépulture du IXe siècle.

La caisse du traineau supporte quatre têtes sculptées dont une a servi de modèle au masque viking.

GOLGOTHA : nom araméen du calvaire où Jésus fut crucifié.

IROKO : genre de teck africain, de couleur brun-jaune à brun foncé.

NEFERTITI : reine d'Egypte au XVIème siècle AV JC, épouse d'Akhenaton.

POMPON : sculpteur français, 1855-1933.

SYCOMORE : érable à feuilles palmées, appelé aussi "faux platane".

THUYA : conifère originaire d'Asie ou d'Amérique, apparenté au cèdre.

FIN

Merci et à bientôt